



覚えておこう！

土砂災害の前兆現象

土砂災害には前ぶれ（前兆現象）があり、土砂災害が発生する可能性があります。「早めの避難」のために、日頃より注意しておくことが大切です。前兆現象の一部を紹介します。

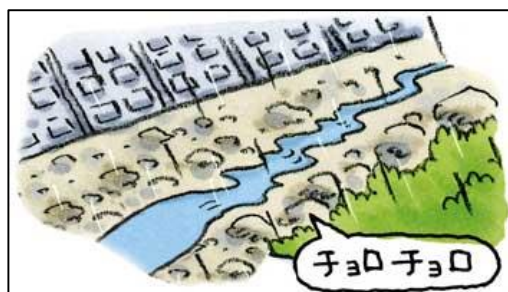
土石流の場合



山全体がうなっているような音がしたり、地震のように震えたり、異常なおいがする

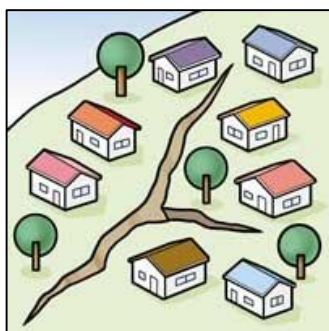


川の水が濁り、水と一緒に倒れた木が流れてくる

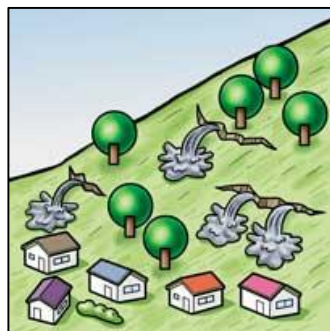


雨は降り続けているのに、川の水が減る

地すべりの場合



地面にひび割れや段差ができる



がけや斜面から水が噴き出す



地鳴りや山鳴りがする

がけ崩れの場合



がけにひび割れができる



がけがふくらむ



がけから水が湧き出る



がけの上の木が揺れたり傾いたりする



がけから小石がパラパラ落ちてくる



市や町が作成しているハザードマップと併せて平时に確認しておく、避難するときに役立つよ

土砂災害ハザードマップの例

